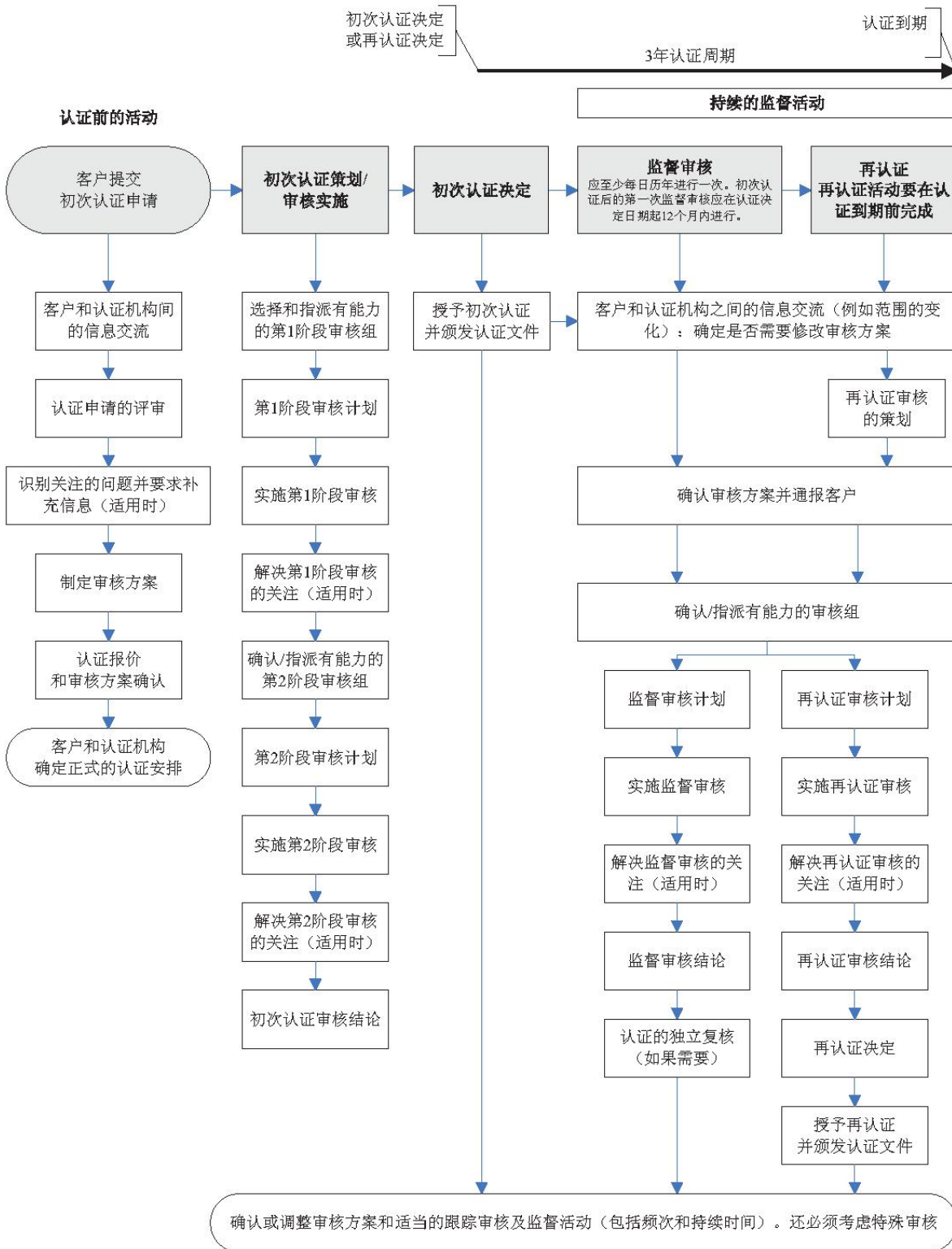


理体系	2) 创新项目清单。	
EnMS 能源 管理体系	1) 生产、加工主要设备清单和检验设备清单; 2) 能源种类清单; 3) 委托加工情况说明 (适用时); 4) 附件 2 《能源管理体系申请组织专项信息表》。	
需要填写 的附件	1. 存在固定多场所/临时多场所/多名称/多服务点的情况须填写 《多场所清单》; 2. 申请能源管理体系 (EnMS) 认证须填写 《能源管理体系申请组织专项信息表》; 3. 申请转换认证证书还需提供: 1) 原认证证书复印件; 2) 本认证周期内的历次审核计划、审核报告; 3) 最后一次审核的不符合报告及关闭的资料; 4. 当存在一个组织多个名称时, 还需提供还需提供表明多个名称之间确属同一组织同一体系的证明材料 (如: 上级主管单位的证明、股权证明等), 并填写申请书附件并加盖公章。	

## 4、认证流程



## 5、认证收费标准

序号	收费项目	收费标准（单位：元）				
		初次审核	监督审核	再认证审核	扩大认证领域	证书转换
1.	认证申请费	1000	----	----	1000	1000
2.	认证审核费	3000 元/人日	3000 元/人日	3000 元/人日	3000 元/人日	3000 元/人日
3.	认证注册费	2000	----	2000	2000	2000
4.	年金（含标志使用费）	----	2000	2000	2000	----
5.	其它	更换证书费：600 元/套，副本费：300 元/证，子证书费：2000 元/套				

注：

- 1) 审核组在进行初访、审核时发生的食、宿、交通费用按实际支出由申请人支付；
- 2) 对审核中不符合项纠正整改情况进行的现场验证不再另外收取费用；
- 3) 对审核中没有通过现场审核而重新提出认证申请时，免收申请费。
- 4) 由于申请人未按时缴纳相关费用造成不能授予认证资格或暂停/撤销认证的责任由申请人承担。
- 5) 在国家有关收费政策调整时本公司保留调整费用的权力，并及时向申请认证方通报费用变动情况；
- 6) 上述收费是本公司财务来源，为维护本公司认证的客观性、独立性、公正性，将谢绝一切客户的捐赠或馈赠。
- 7) 认证费用应由认证委托人向认证机构直接支付，不得通过第三方支付。

## 6、审核人日

### 1) 质量管理体系认证审核时间要求

有效人数	审核时间 第1阶段+第2阶段 (人天)	有效人数	审核时间 第1阶段+第2阶段 (人天)
1-15	2.5	876-1175	13
16-25	3	1176-1550	14
26-45	4	1551-2025	15
46-65	5	2026-2675	16
66-85	6	2676-3450	17
86-125	7	3451-4350	18
126-175	8	4351-5450	19
176-275	9	5451-6800	20
276-425	10	6801-8500	21
426-625	11	8501-10700	22
626-875	12	>10700	遵循上述递进规律

注:

1) 有效人数包括认证范围内涉及的所有人员(含每个班次的人员)。覆盖于认证范围内的非固定人员(如:承包商人员)和兼职人员也应包括在有效人数内。

2) 对非固定人员(包括季节性人员、临时人员和分包商人员)和兼职人员的有效人数核定,可根据其实际工作小时数予以适当减少或换算成等效的全职人员数。

3) 组织正常工作期间(如轮班制组织)安排的审核时间可以计入有效的管理体系认证审核时间,但往返多审核场所之间所花费的时间不计入有效的管理体系认证审核时间。

### 2) 环境管理体系认证审核时间要求

有效人数	审核时间 第一阶段+第二阶段 (天)				有效人数	审核时间 第一阶段+第二阶段 (天)			
	高	中	低	有限		高	中	低	有限
1-5	3	3	3	3	626-875	17	13	10	6.5
6-10	3.5	3	3	3	876-1175	19	15	11	7
11-15	4.5	3.5	3	3	1176-1550	20	16	12	7.5
16-25	5.5	4.5	3.5	3	1551-2025	21	17	12	8
26-45	7	5.5	4	3	2026-2675	23	18	13	8.5
46-65	8	6	4.5	3.5	2676-3450	25	19	14	9
66-85	9	7	5	3.5	3451-4350	27	20	15	10
86-125	11	8	5.5	4	4351-5450	28	21	16	11
126-175	12	9	6	4.5	5451-6800	30	23	17	12
176-275	13	10	7	5	6801-8500	32	25	19	13
276-425	15	11	8	5.5	8501-10700	34	27	20	14

426-625	16	12	9	6	>10700	遵循上述递增规律
---------	----	----	---	---	--------	----------

注1：审核时间按高、中、低和有限的环境因素复杂程度分别显示。

注2：表中的人数宜视为连续变化的，而不是阶梯式变化的。即如果画成曲线图，线段的起点宜来自表格上一栏的值，并以表格每栏值为每段的终点。曲线（以中级复杂程度为例）的起点是人数为1时对应2.5天。

注3：人数超过10700人时对审核时间的计算宜遵循上表中的递进规律，与该表保持一致。

### 3) 职业健康安全管理体系认证审核时间要求

有效人数	审核时间 第一阶段+第二阶段 (天)			有效人数	审核时间 第一阶段+第二阶段 (天)		
	高	中	低		高	中	低
1-5	3	2.5	2.5	626-875	17	13	10
6-10	3.5	3	3	876-1175	19	15	11
11-15	4.5	3.5	3	1176-1550	20	16	12
16-25	5.5	4.5	3.5	1551-2025	21	17	12
26-45	7	5.5	4	2026-2675	23	18	13
46-65	8	6	4.5	2676-3450	25	19	14
66-85	9	7	5	3451-4350	27	20	15
86-125	11	8	5.5	4351-5450	28	21	16
126-175	12	9	6	5451-6800	30	23	17
176-275	13	10	7	6801-8500	32	25	19
276-425	15	11	8	8501-10700	34	27	20
426-625	16	12	9	>10700	遵循上述递增规律		